

INSTITUTO TECNOLOGICO SUPERIOR DE LERDO



Actividad de Aprendizaje #5

Vistas Simples y Combinadas en Diferentes Gestores

Asignatura: Taller de Base de Datos

Clave Asignatura: 306B

Alumna: María del Carmen Raygoza Hernández

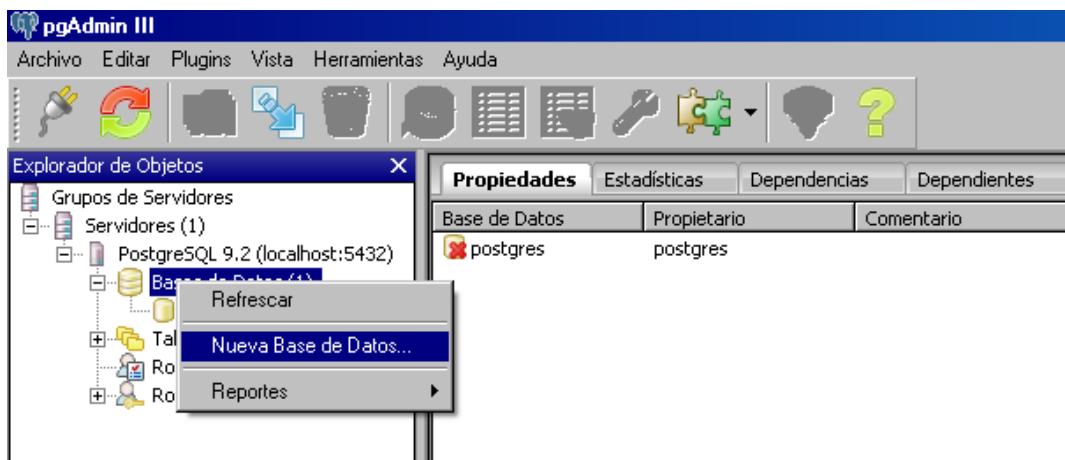
Nº de Control: 10231529

Realizar:

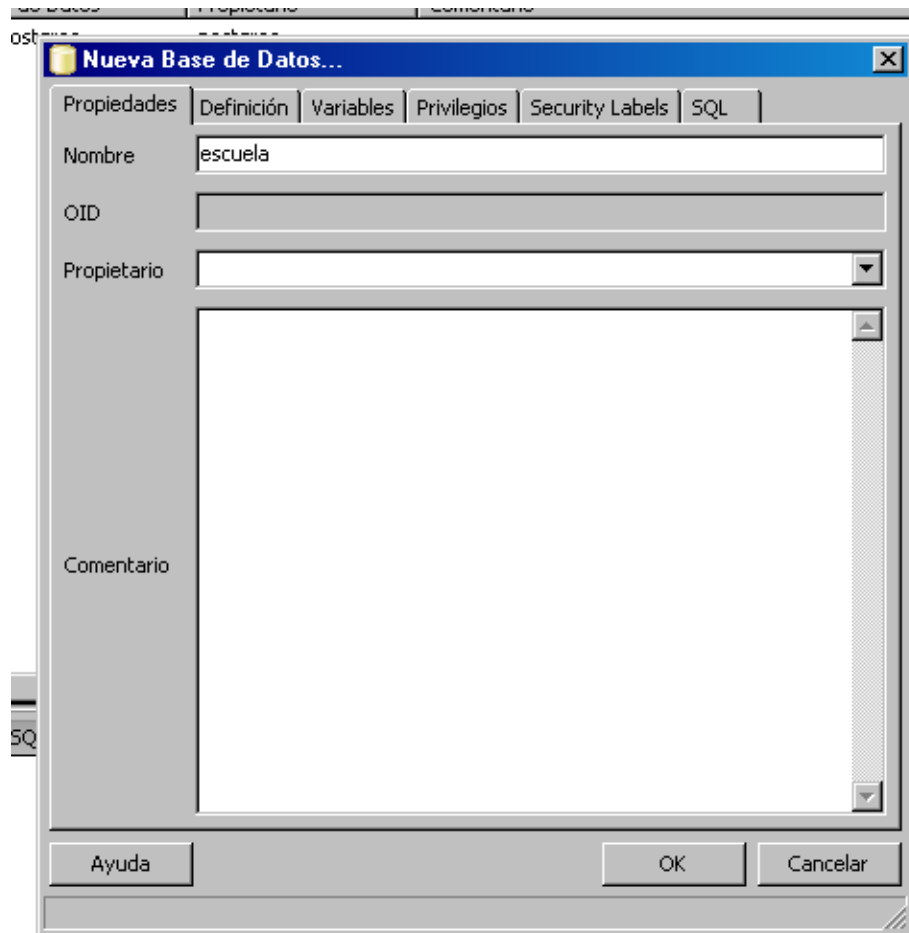
- ❖ Crear 2 tablas con 10 registros cada una.
- ❖ Generar una vista simple con una de las tablas.
- ❖ Generar una vista combinada (haciendo uso de las 2 tablas).
- ❖ Realizar los puntos anteriores en los siguientes gestores:
 - Firebird (usando FlameRobin).
 - Postgre (usando PgAdmin III).
 - MySQL (usando PhpMyAdmin).
 - SQLSERVER.
- ❖ Documentar en un editor de texto, el proceso de generación de vistas en cada uno de los gestores.

Postgre (usando PgAdmin III).

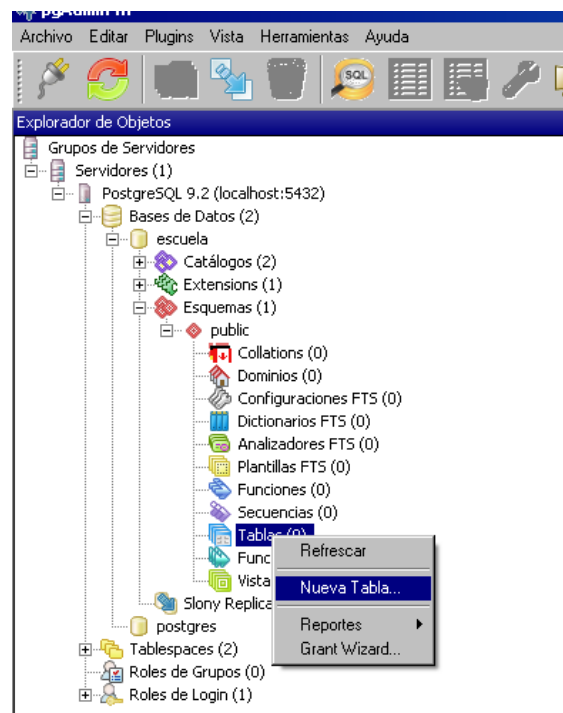
1. Abrimos el programa a utilizar **PgAdmin III**.
2. Procedemos a crear la base de datos que vamos a utilizar, para esto conectamos el servidor, en donde dice **Base de datos** presionamos el botón derecho del mouse y seleccionamos en donde dice **Nueva base de datos**.



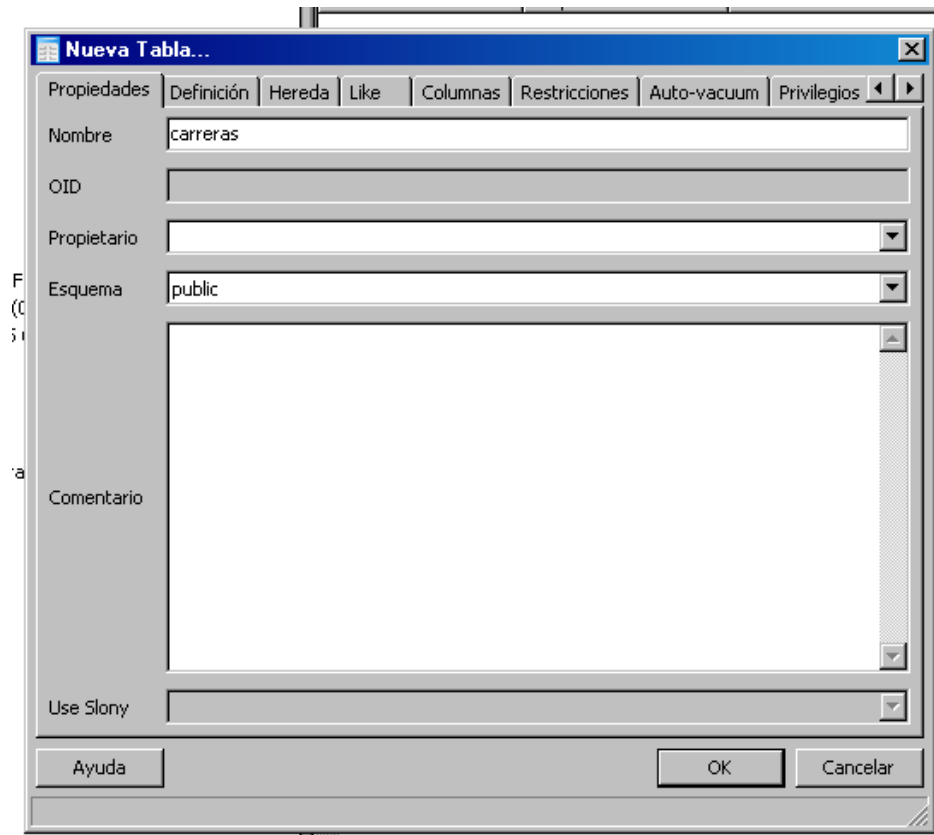
3. Después nos sale una ventana, en la cual vamos a asignar el nombre de nuestra base de datos. Después de asignarle el nombre presionamos el botón que dice **OK**.



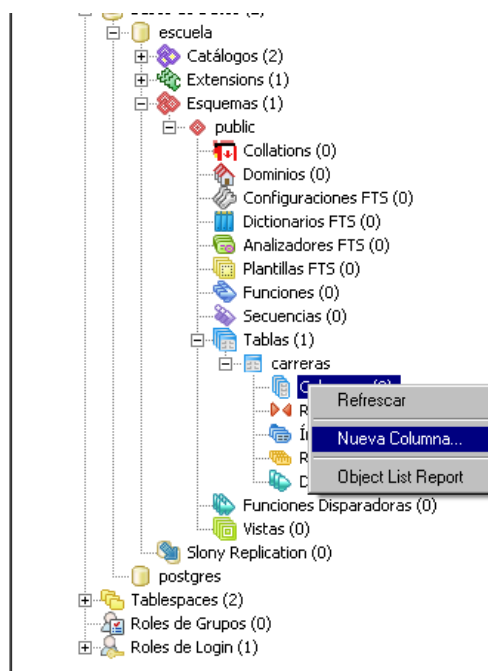
4. Después dentro de la base de datos que creamos buscamos el apartado que dice **Tablas**, presionamos el botón derecho del mouse y seleccionamos en donde dice **Nueva tabla**.



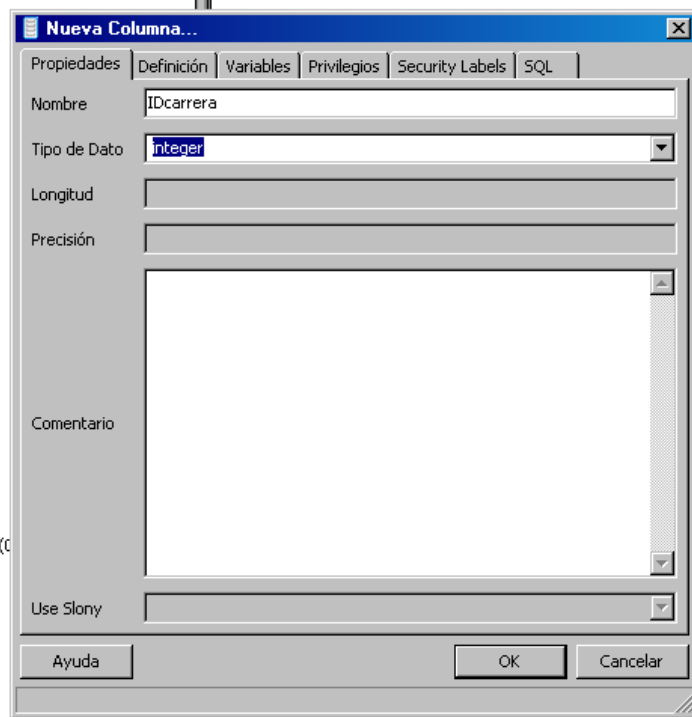
- Después nos aparece una ventana en la cual le vamos asignar el nombre que le queremos dar a esa tabla.



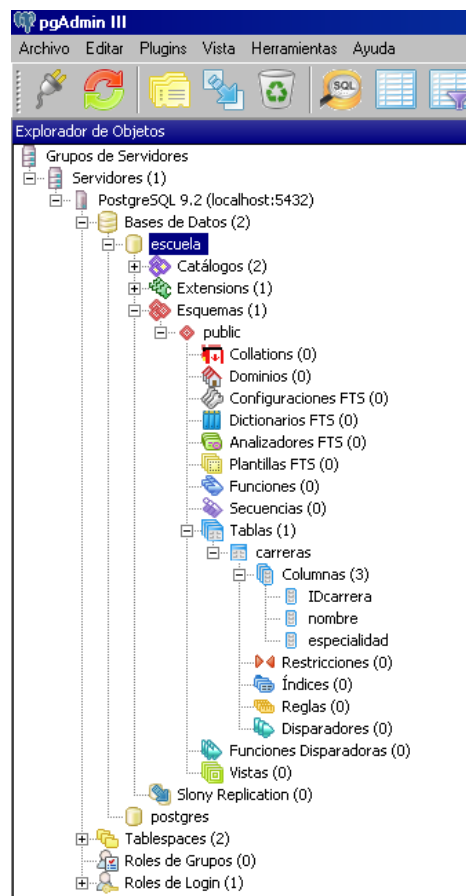
- Después dentro de la tabla que acabamos de crear buscamos en donde dice **Columnas**, presionamos el botón derecho del mouse y seleccionamos en donde dice **Nueva Columna** para agregar las columnas que deseamos que contenga nuestra tabla.

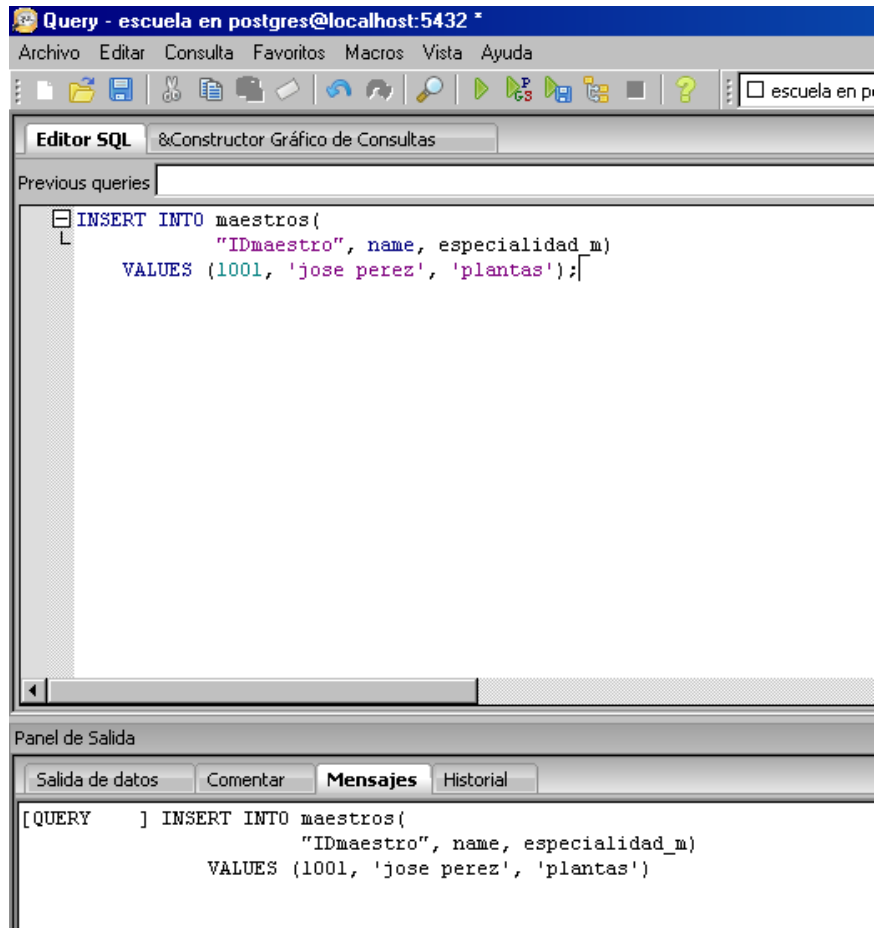


- Después nos aparecerá una ventana en la cual vamos a asignar un nombre y el tipo de dato que queremos que sea esa columna.

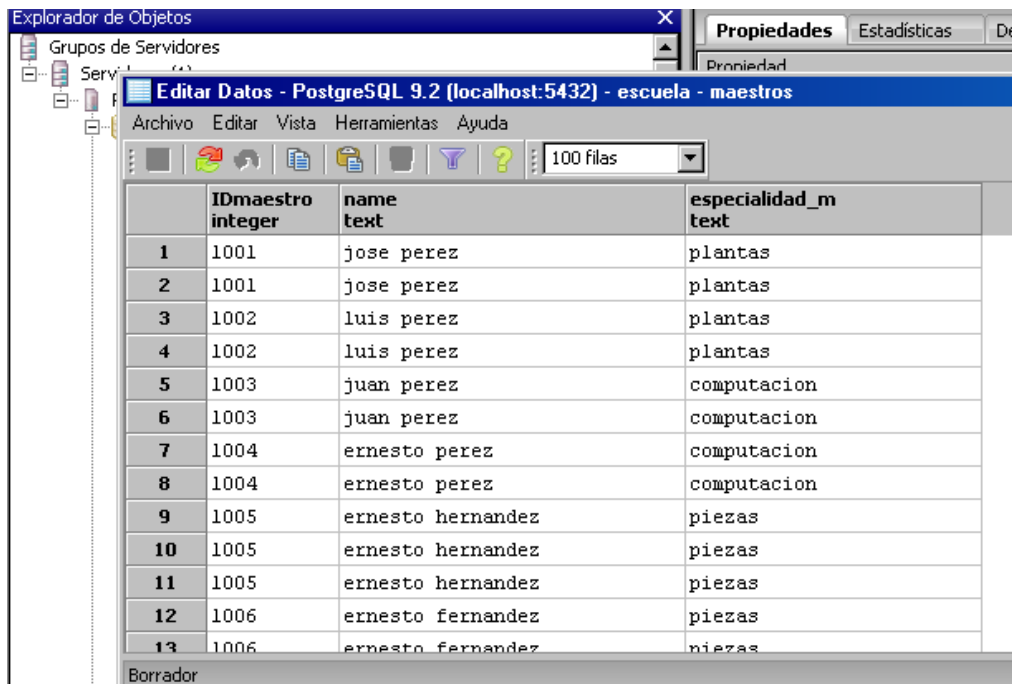


- Así le hacemos con las demás columnas que van a ir en nuestra tabla.



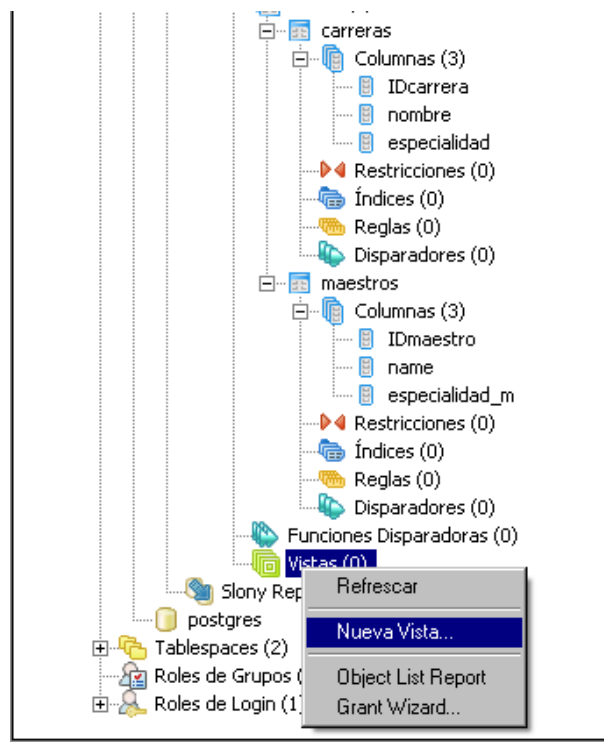


11. Así sucesivamente hasta tener las tablas llenas con todos los registros deseados.

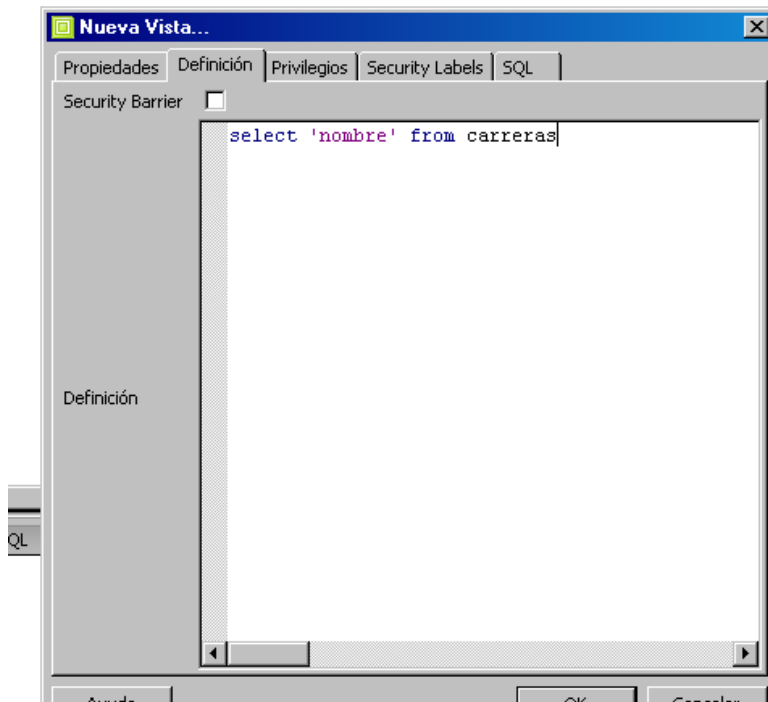


	IDcarrera integer	nombre text	especialidad text	
17	1001	sistemas	programacion	
18	1001	sistemas	programacion	
19	1002	informatica	computacion	
20	1002	informatica	computacion	
21	1002	informatica	computacion	
22	1003	ambiental	plantas	
23	1003	ambiental	plantas	
24	1004	industrial	piezas	
25	1004	industrial	piezas	

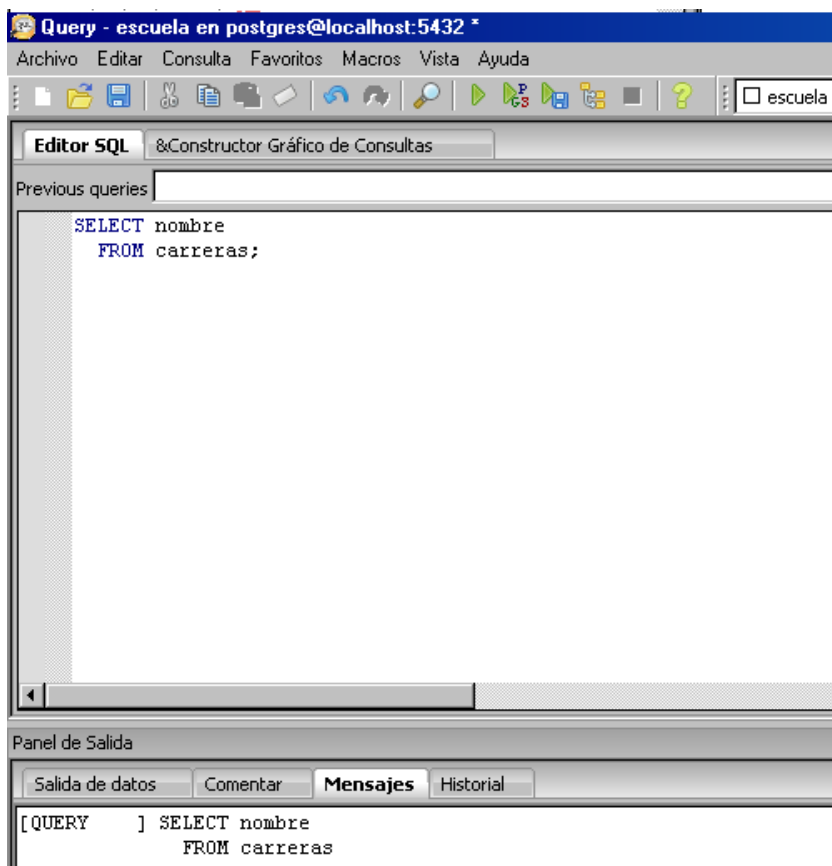
12. Después de tener llenas las tablas procedemos a crear la **vista simple**. Para esto dentro de nuestra base de datos, buscamos en donde dice **Vistas**. Presionamos el botón derecho del mouse y seleccionamos en donde dice **Nueva vista**.



13. Después nos sale una ventana en la cual vamos a configurar las propiedades de la vista que vamos a crear. También le asignamos el nombre de nuestra vista. Después presionamos el botón que dice **OK**.

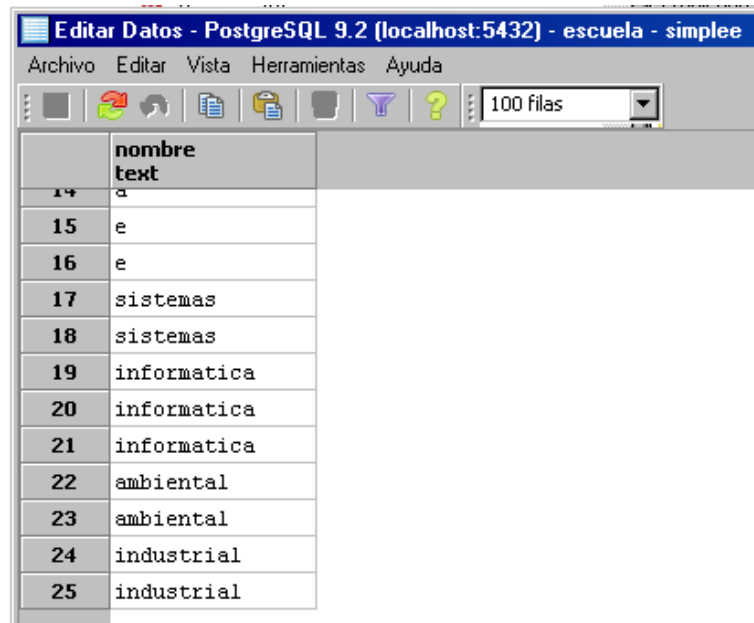


14. Después seleccionamos la vista y se abre una venta en la cual vamos a poner el código correspondiente según lo que queremos visualizar.



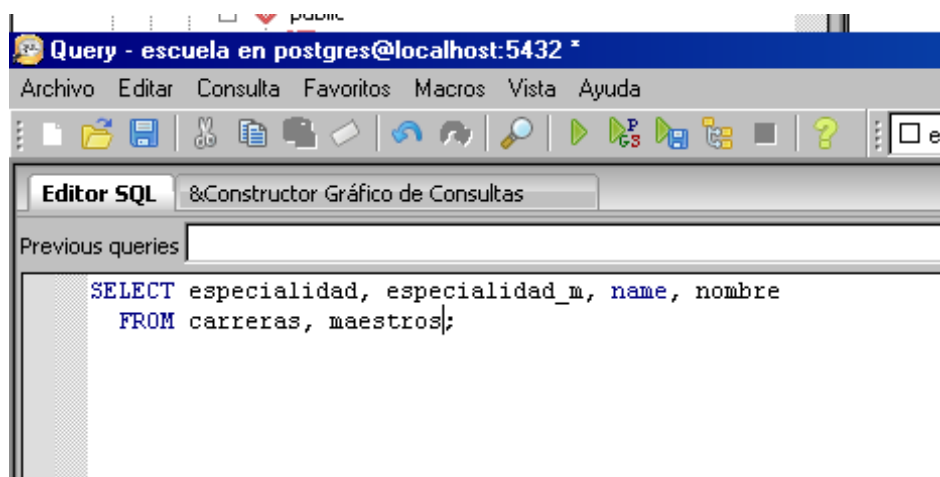
15. Después de ejecutar esta sentencia, volvemos al apartado en el que esta nuestra vista presionamos el botón derecho del mouse y

seleccionamos ver datos. y nos aparece una ventana con los datos que deseábamos mostrar.



	nombre text
14	a
15	e
16	e
17	sistemas
18	sistemas
19	informatica
20	informatica
21	informatica
22	ambiental
23	ambiental
24	industrial
25	industrial

16. Una vez creada la vista simple, procedemos a crear la **vista combinada** utilizando nuestras dos tablas. Para esto repetimos el mismo procedimiento que en la simple, pero en esta cambiando el código para visualizar.



```
SELECT especialidad, especialidad_m, name, nombre
FROM carreras, maestros;
```

17. Después de ejecutar esta sentencia, volvemos al apartado en el que esta nuestra vista presionamos el botón derecho del mouse y seleccionamos ver datos. y nos aparece una ventana con los datos que deseábamos mostrar.

Query - escuela en postgres@localhost:5432 *

Archivo Editar Consulta Favoritos Macros Vista Ayuda

escuela en postgres@localhost:5432

Editor SQL &Constructor Gráfico de Consultas

Previous queries [▼] [Borrar] [Eliminar Todos]

```
SELECT especialidad, especialidad_m, name, nombre
FROM carreras, maestros;
```

Panel de Salida

Salida de datos [Comentar] [Mensajes] [Historial]

	especialidad text	especialidad_m text	name text	nombre text
	computacion	plantas	jose perez	informatica
303	computacion	plantas	luis perez	informatica
304	computacion	plantas	luis perez	informatica
305	computacion	computacion	juan perez	informatica
306	computacion	computacion	juan perez	informatica
307	computacion	computacion	ernesto perez	informatica
308	computacion	computacion	ernesto perez	informatica
309	computacion	piezas	ernesto hernandez	informatica
310	computacion	piezas	ernesto hernandez	informatica
311	computacion	piezas	ernesto hernandez	informatica
312	computacion	piezas	ernesto fernandez	informatica
313	computacion	piezas	ernesto fernandez	informatica
314	computacion	programacion	nacho fernandez	informatica
315	computacion	programacion	nacho fernandez	informatica
316	plantas	plantas	jose perez	ambiental
317	plantas	plantas	jose perez	ambiental